

NUEVO
REXTON 



SSANGYONG
NUEVA GENERACIÓN



REXTON 

Rediseñado para impresionar

Potencia, belleza, estilo, tecnología, seguridad... El nuevo SsangYong Rexton W combina a la perfección un elegante diseño con un rendimiento espectacular. Este imponente SUV ha sido construido conforme a los más altos estándares de calidad, fusionando perfectamente ingeniería y estética.

Elegancia en estado puro

Su impecable diseño distingue al nuevo SsangYong Rexton W del resto de SUVs. En su parte delantera destaca un estilizado frontal que incluye grupos ópticos con iluminación diurna y emblema REXTON, rejilla de triple línea característica de SsangYong y paragolpes inferior con intermitentes y antinieblas integrados acorde a las nuevas tendencias de diseño.

El perfil del nuevo Rexton W resulta especialmente atractivo gracias a su alta cintura, a las nuevas llantas de 18" y a una amplia superficie de cristales tintados que le confiere un elegante aspecto distintivo.

Por su parte, los retrovisores con intermitentes LED integrados aportan modernidad y diseño vanguardista, y los embellecedores laterales de cromo ofrecen una excelente protección mejorando la estética del conjunto.

En la parte trasera destacan los vanguardistas grupos ópticos con iluminación por LED, así como el refinado emblema REXTON en relieve.



Rejilla de tripe línea



Grupo óptico delantero con iluminación LED



Estribos laterales



Grupo óptico trasero con iluminación LED



Llantas de aleación de 18"

Yas Island
Rotana



Disfrute del espacio

Viajar en el nuevo SsangYong Rexton W es una experiencia muy especial. Su diseño ergonómico y sus elegantes acabados marcan nuevas pautas de confort. Hasta 7 adultos pueden viajar con total comodidad, haciendo que cada trayecto, cada recorrido se convierta en algo singular. Su completo equipamiento y su espacioso interior están pensados para su máxima comodidad y la de su familia.



Una nueva generación de comodidades y bienestar le está esperando

El panel de instrumentación LED retroluminiscente facilita la lectura en la oscuridad. El climatizador mantiene automáticamente la temperatura en el nivel fijado y el Sistema de Control de Calidad del Aire se encarga de mantener el aire fresco y libre de partículas.

En la consola central destaca el sistema multimedia con navegador táctil de manejo intuitivo y preciso y un avanzado dispositivo Radio/CD de seis altavoces con tweeters que ofrece un sonido espectacular en cualquier lugar de la cabina.

Este evolucionado SUV cuenta, además, con amplias guanteras y multitud de huecos portaobjetos y habitáculos estratégicos para colocar revistas, mapas y todo tipo de pequeños objetos para que la vida a bordo sea una agradable experiencia.



Volante multifunción



Panel de instrumentación LED retroluminiscente



Radio CD con MP3 / Manos libres Bluetooth



Control de velocidad



Climatizador automático



Navegador con pantalla táctil 6"

Un vehículo, múltiples configuraciones

Su amplio espacio de carga y la flexibilidad de configuración de los asientos acentúan la versatilidad del nuevo SsangYong Rexton W como coche familiar, vehículo comercial y automóvil para disfrutar del placer de conducir.

El nuevo Rexton W cuenta con un habitáculo increíblemente espacioso que permite albergar hasta 7 personas adultas con un gran confort y un amplio maletero que incluye cajones portaobjetos.

Disposición asientos traseros

- 1 Máxima capacidad: Hasta 7 asientos.**
7 adultos pueden viajar confortablemente y aún se dispone de espacio para maletero.
- 2 Configuración normal.**
Dispone de un amplio espacio en el maletero para sus compras u objetos profesionales o de ocio.
- 3 Segunda fila abatida al 40%.**
Permite colocar fácilmente objetos largos y estrechos.
- 4 Segunda fila abatida en su totalidad.**
Para llevar toda la carga en la parte trasera y acomodar a dos personas en la parte delantera.



1



2



3



4



Potencia, tecnología y eficiencia

El nuevo SsangYong Rexton W incorpora las últimas tecnologías de motor y transmisión para ofrecer un rendimiento soberbio. El nuevo motor diésel D22T se posiciona como un referente en cuanto a prestaciones, gracias a la entrega de potencia de 178CV a 4.000 rpm con un par máximo de 400Nm. entre 1.400 y 2.800 rpm.

Se trata de un propulsor de 4 cilindros en línea, 2.157cc., dotado del más avanzado sistema de inyección directa, Common Rail y turbocompresor de geometría variable.

El motor del nuevo Rexton W se adapta a las tendencias del mercado, presentándose como uno de los más eficientes y menos contaminantes. Equipado con válvula de recirculación de los gases de escape, EGR y catalizador de oxidación diésel, con filtro de combustible y separador de humedad, este motor se sitúa entre los menos contaminantes de su categoría, cumpliendo con la exigente normativa Euro VI sobre emisiones.



Transmisión Automática Secuencial T-Tronic

Máximo rendimiento

El Rexton W incorpora, según versiones, la transmisión automática secuencial de cinco velocidades T-Tronic. Un programa de inteligencia artificial supervisa y "recuerda" los hábitos de cambio del conductor y determina los puntos de cambio para optimizar la suavidad de la conducción y el consumo de combustible.

Y si lo que se quiere es disfrutar de la conducción, el conductor puede activar el modo

Manual, realizando los cambios mediante los mandos situados tanto en la palanca de cambios como en el volante.

Además, el T-Tronic incorpora un Modo Invierno que permite arrancar o dar marcha atrás en segunda velocidad para evitar el deslizamiento del vehículo sobre la nieve o el hielo.



Volante multifunción con mandos del equipo de sonido, cambio secuencial y control de cruceo



Cambio automático secuencial T-Tronic de 7 velocidades



Cambio manual de 6 velocidades



Suspensiones en las que confiar

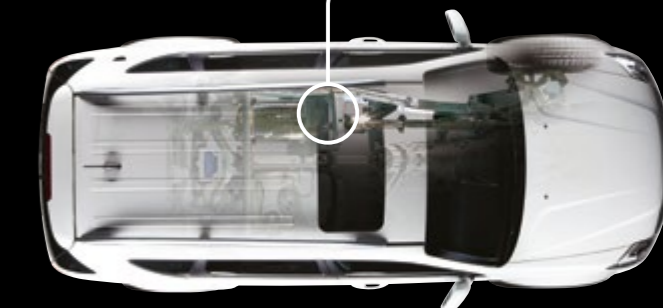
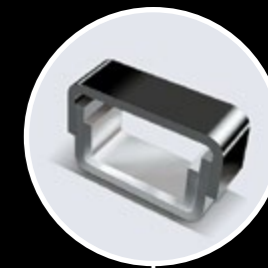
La suspensión trasera independiente con 8 puntos de anclaje es la misma que se emplea en los turismos de lujo, proporcionando un confort de conducción superior y un óptimo control del vehículo en todo momento.

Este esquema de suspensión hace del Rexton W un vehículo sumamente confortable y eficaz para su uso cotidiano en ciudad o carretera, sin perder por ello toda la agilidad de los todoterrenos más aguerridos.



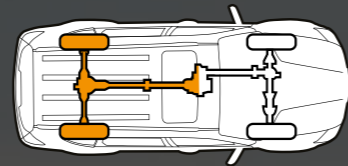
REXTON 

Bastidor de acero ultra rígido

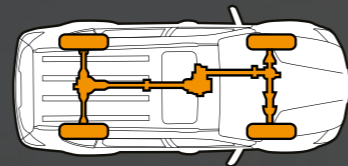


Máxima protección

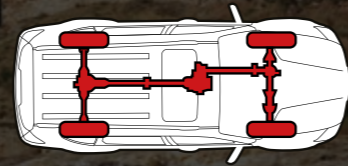
El bastidor ultra rígido presenta una construcción de triple capa diseñada para absorber y dispersar golpes e impactos de cualquier tipo. La base del bastidor cuenta con un diseño de largueros tipo escalera, con gruesas vigas de acero tensado de última generación. Tanto en el frontal, como en la zaga, dispone de áreas de deformación para absorber la fuerza del impacto y repartirla a lo largo de la estructura en caso de accidente. Esto implica una menor vibración durante la conducción normal, mayor durabilidad es su conjunto y más seguridad en caso de colisión.



Tracción 2WD (2H)
Conducción normal.
Tracción trasera.



Tracción 4WD (4H)
Conducción en carretera con nieve
o hielo. Tracción a las cuatro ruedas
(4WD). Estabilidad asegurada.



Tracción 4WD (4L)
Conducción en pendientes nevadas
o sobre pavimentos especialmente
adversos. Distribución de par a
los ejes delantero y trasero 50/50.
Seguridad extrema.



Sistema de tracción

El nuevo Rexton W se presenta en versión 4x2 ó 4x4 con reductora.

El sistema de tracción 4x4 aumenta notablemente la capacidad de avance en cualquier situación o terreno gracias a la posición 4H de la transmisión, conectable en marcha hasta 70Km/h. Para situaciones más comprometidas, la posición 4L permite al Rexton W continuar

su camino donde otros SUV se darían la vuelta. El nuevo Rexton W equipa de serie el Sistema de Control de Tracción TCS, que ejerce un efecto autoblocante sobre la rueda que desliza, a través de los frenos, trasladando el empuje a la rueda con mayor capacidad de tracción. Este sistema de tracción activo es especialmente eficaz con el uso de la reductora (4L) para las condiciones más extremas.

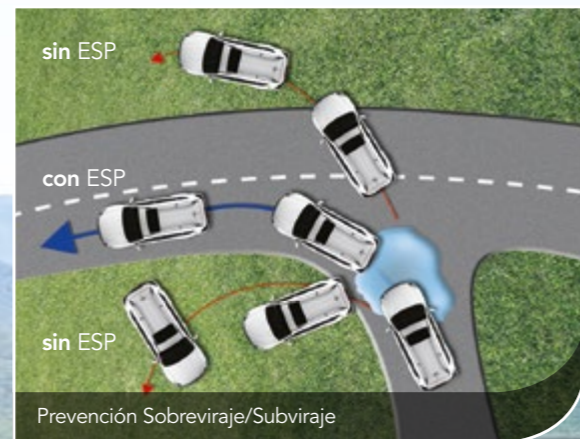


Control de Descenso de Pendientes (HDC)

El HDC asume las funciones de los frenos y mantiene un ritmo lento y constante al bajar por pendientes con una inclinación del 10% o superior. De esta forma, el conductor puede concentrarse totalmente en la dirección.



Programa Electrónico de Estabilidad (ESP)



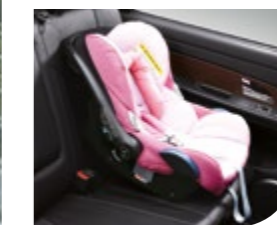
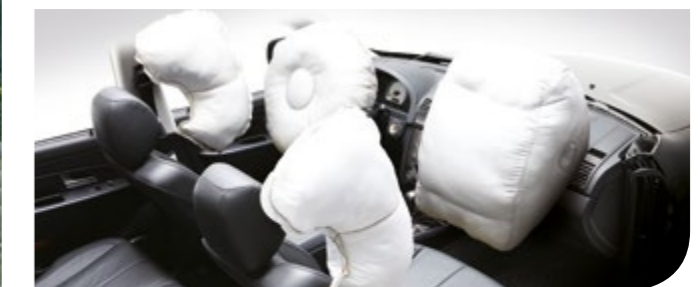
El Programa Electrónico de Estabilidad controla las condiciones de la carretera y el estado del vehículo de forma constante, ajustando el rendimiento del motor y la frenada cada vez que el conductor esté a punto de perder el control. El ESP integra varios sistemas de seguridad activa: Sistema Antibloqueo de frenos (ABS), Sistema Activo Antivuelco (ARP), Sistema de Asistencia a la Frenada (BAS), Distribuidor Electrónico de Frenada (EBD) y Sistema de Control de Tracción (TCS). Cada uno de los sistemas aporta en todo momento información sobre la situación del vehículo, facilitando así la reacción del Rexton W ante situaciones adversas.



Espacio protegido

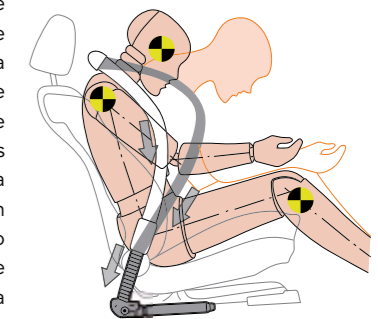
Los asientos delanteros del conductor y el acompañante están protegidos tanto por airbags delanteros como por airbags laterales que se extienden a ambos lados de los asientos delanteros.

Las puertas cuentan con un dispositivo de cierre automático en velocidad y seguro para niños, aparte del sistema Isofix en los asientos traseros para sillas infantiles.



Cinturones de seguridad con pretensores y limitadores de carga

El cinturón de seguridad se tensa durante un breve instante en el momento en que se inicia el accidente, garantizando que el ocupante permanezca de forma segura en su sitio antes de que el airbag se active. La fuerza limitadora del cinturón de seguridad se va reduciendo gradualmente a medida que el ocupante se desplaza hacia adelante sobre el airbag.





Spoiler trasero con tercera luz de freno integrada



Llantas de aleación de 16"



Llantas de aleación de 18"



Consola central



Faros antiniebla



Radio CD con MP3 / Manos libres Bluetooth



Navegador con pantalla táctil 6"



Volante multifunción



Climatizador con pantalla digital



Fuentes de alimentación



Cristales tintados



Tracción integral conectable con reductora



Alarma antirrobo



Retrovisores exteriores plegables electrónicamente



Espejo interior fotosensible



Techo solar eléctrico



Rielos en techo



Estribos laterales



Control de velocidad



Mando con llave plegable



Puerto USB y entrada AUX.



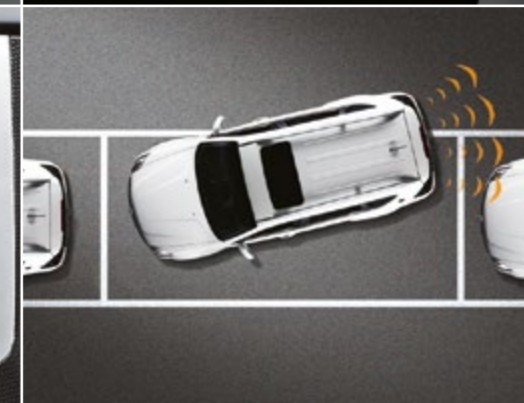
Inserciones en gris antracita



Pasos de puerta de diseño



Cámara de visión trasera



PAS (Sistema de ayuda al aparcamiento)



SSANGYONG
NUEVA GENERACIÓN



902 100 707 · www.ssangyong.es

SsangYong España se reserva el derecho a realizar cambios en las especificaciones técnicas y equipamientos mostrados en este catálogo y en su ficha técnica adjunta sin previo aviso. Los modelos mostrados son ilustrativos de los vehículos que la marca comercializa, pero alguna de las fotografías puede mostrar elementos no disponibles en nuestro mercado. Por favor, consulte las especificaciones, equipamientos y precios del modelo consultando en su Concesionario Oficial SsangYong más cercano o en www.ssangyong.es.

